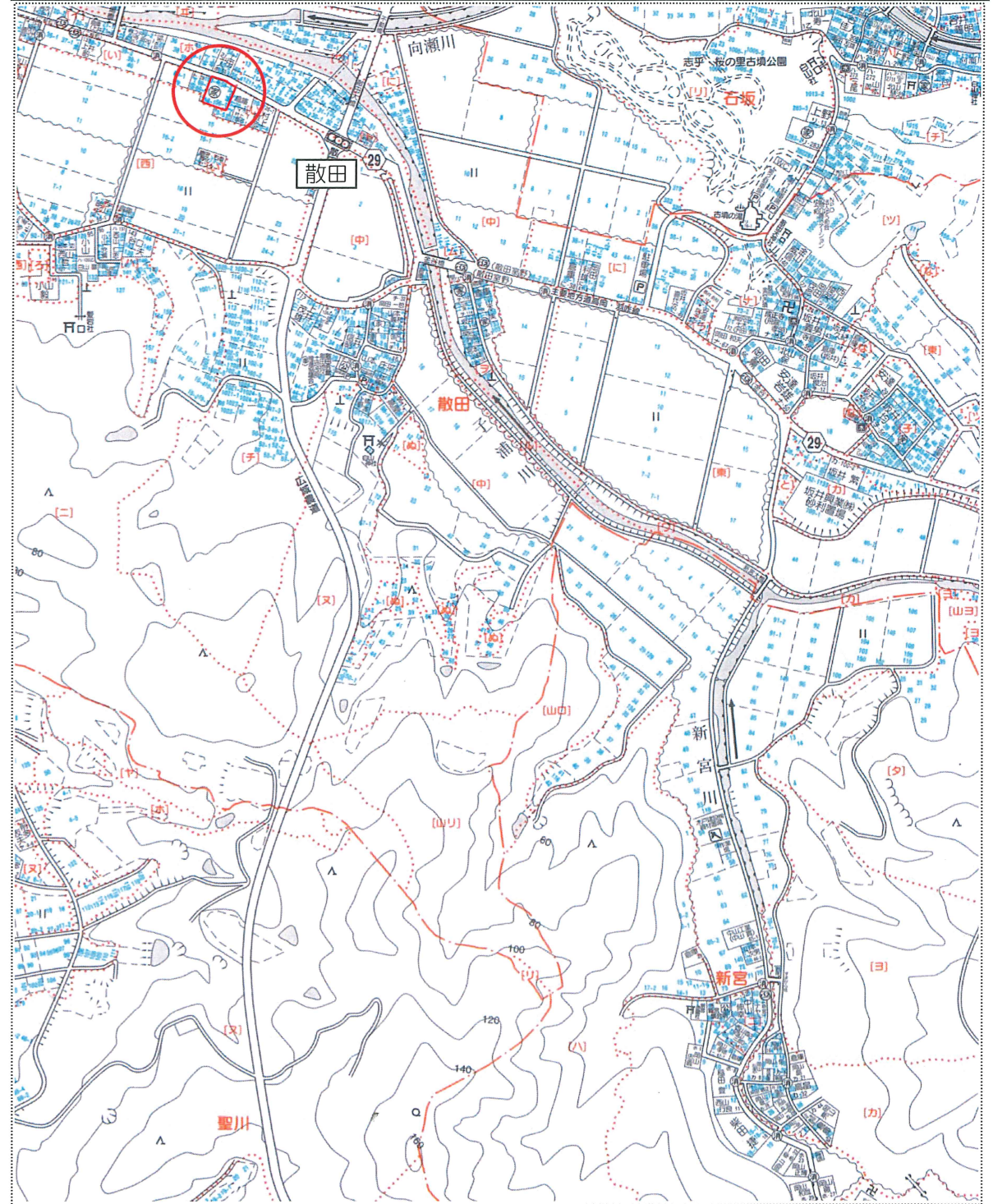


売事業用建物(中古) 宝達志水町散田 1,500万円

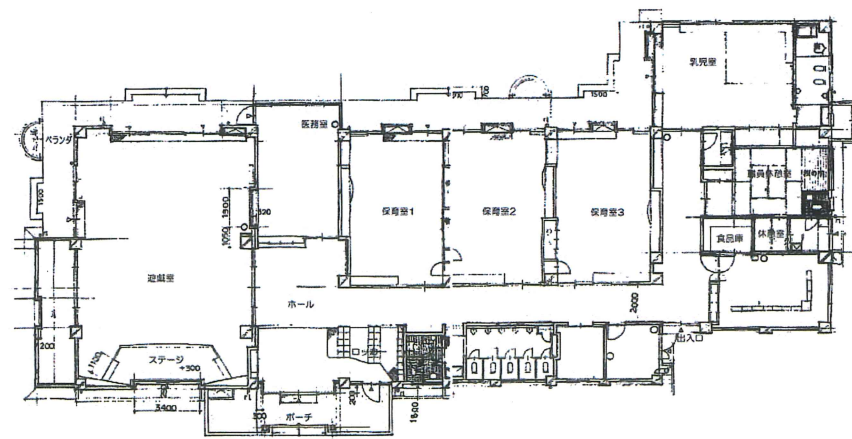
保育園跡地、老人施設・飲食店他色々な業種に対応出来ると思います♪近隣には古墳の湯、野球場、体育館、役場があります。

LIXIL不動産ショップ

土地	1853.54㎡/560.69坪	北側接道	価格	1,500万円
建物	概別525.6㎡/159.27坪(未登記)	鉄筋コンクリート造1階平屋建		
備考	建物未登記、アスベスト有り(機械室)、現状渡し			



所在地	羽咋郡宝達志水町散田ホ56番1 他2筆		用途地域	無指定	小学校	志雄小学校		
					中学校	宝達中学校		
土地	公簿・実測	公簿	地目	宅地	現況	空家	建ぺい率	
	私道負担	なし	道路種別	公道	建築年月	1983年	容積率	
設備	電気	有	ガス	LP	築年数	41年	駐車台数	多数
	飲水	公営	排水	下水	施工会社			
その他	交通	二軒町バス停下車 徒歩約3分		都市計画区域	区域外	引渡日	相談	
間取り	図面参照							



羽 146

会社名	株式会社アイランドホーム	免許番号	石川県知事 (6)第3434号	報酬額	正規	取引態様	仲介
	〒921-8064						
	金沢市八日市4丁目308 TEL 076-249-6688 FAX 076-249-7080						