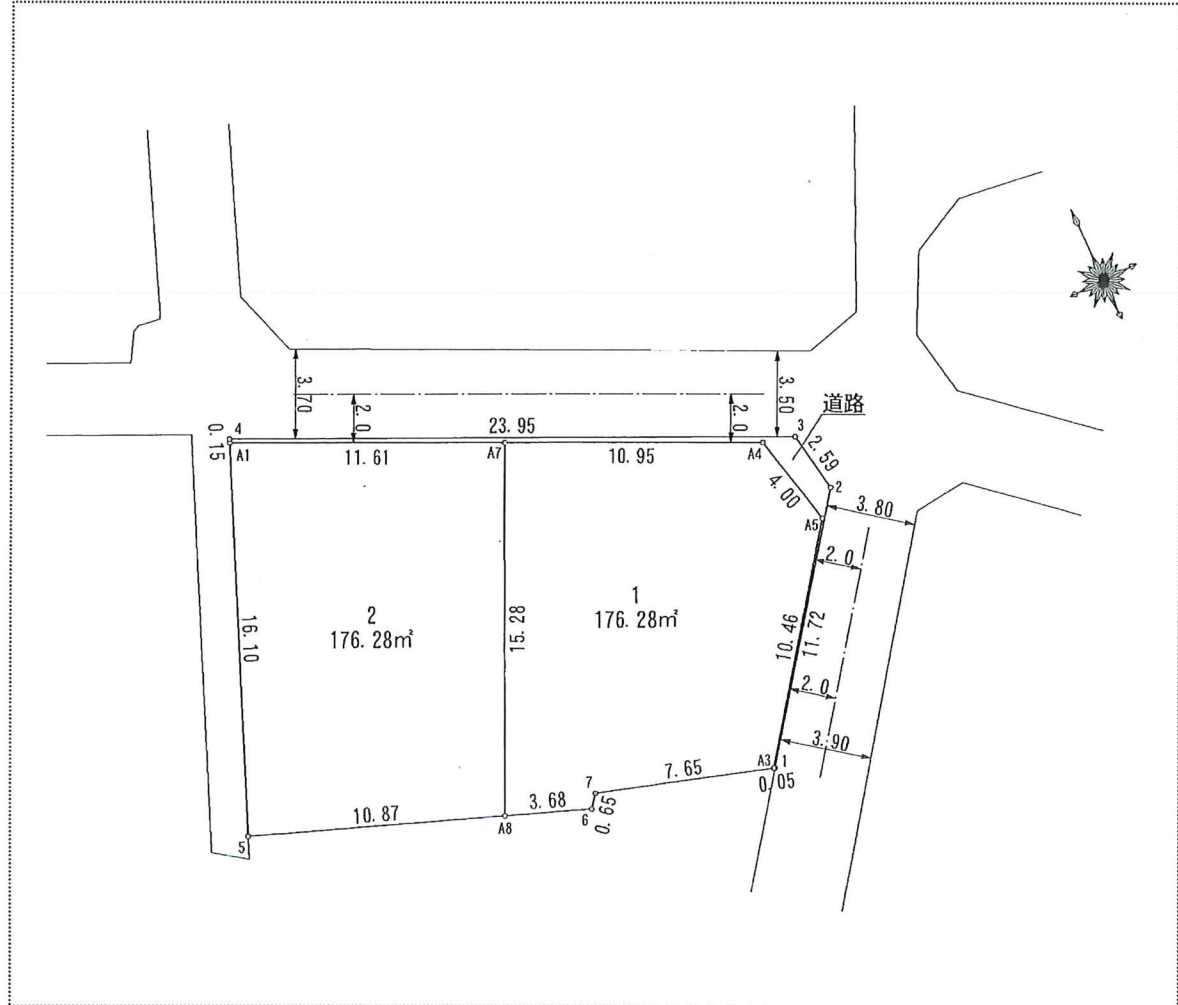


宅地分譲 金沢市 北塚町西【全2区画】



所在地	金沢市北塚町西42番より分筆				用途地域	無指定	小学校	緑
							中学校	緑
土地	公簿・実測	実測	地目	宅地	現況	建付地	建ぺい率	60%
	私道負担	なし	道路種別	公道	建築条件	なし	容積率	200%
設備	電気	引込可	ガス	LP	負担金	上下水道負担金実費		
	飲水	公営	排水	下水				
その他	交通	北鉄バス「JA二塚支店前」徒歩 約5分			都市計画区域	調整区域	引渡日	相談
備考	■解体更地渡し ■分筆確定測量により土地面積・辺長多少増減します。							
	■上下水道の引込工事は買主実費負担							
	■セットバック後の有効面積で実測売買（契約面積はセットバック部分を含む面積）							

区画	面積(m ²)	面積(坪)	間口(m)	道路(m)	坪単価(円)	価格(円)
①	176.28	53.32	区画図参照	区画図参照	250,000	13,330,000
②	176.28	53.32			245,000	13,063,400



会社名	株式会社アイランドホーム	免許番号	石川県知事 (6)第3434号	報酬額	買い分かれ	取引態様	仲介
TEL	921-8064						
FAX	076-249-7080						

