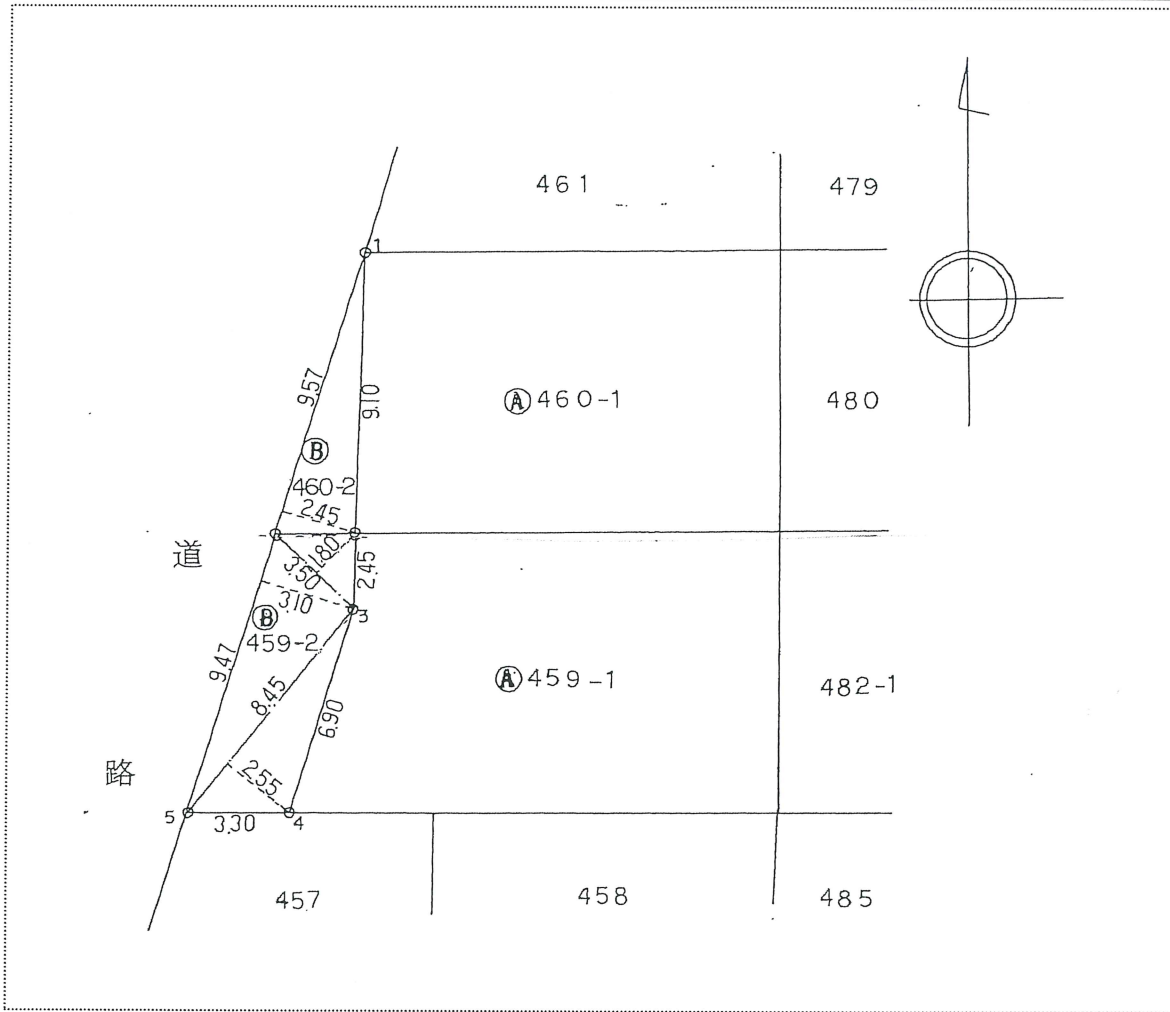
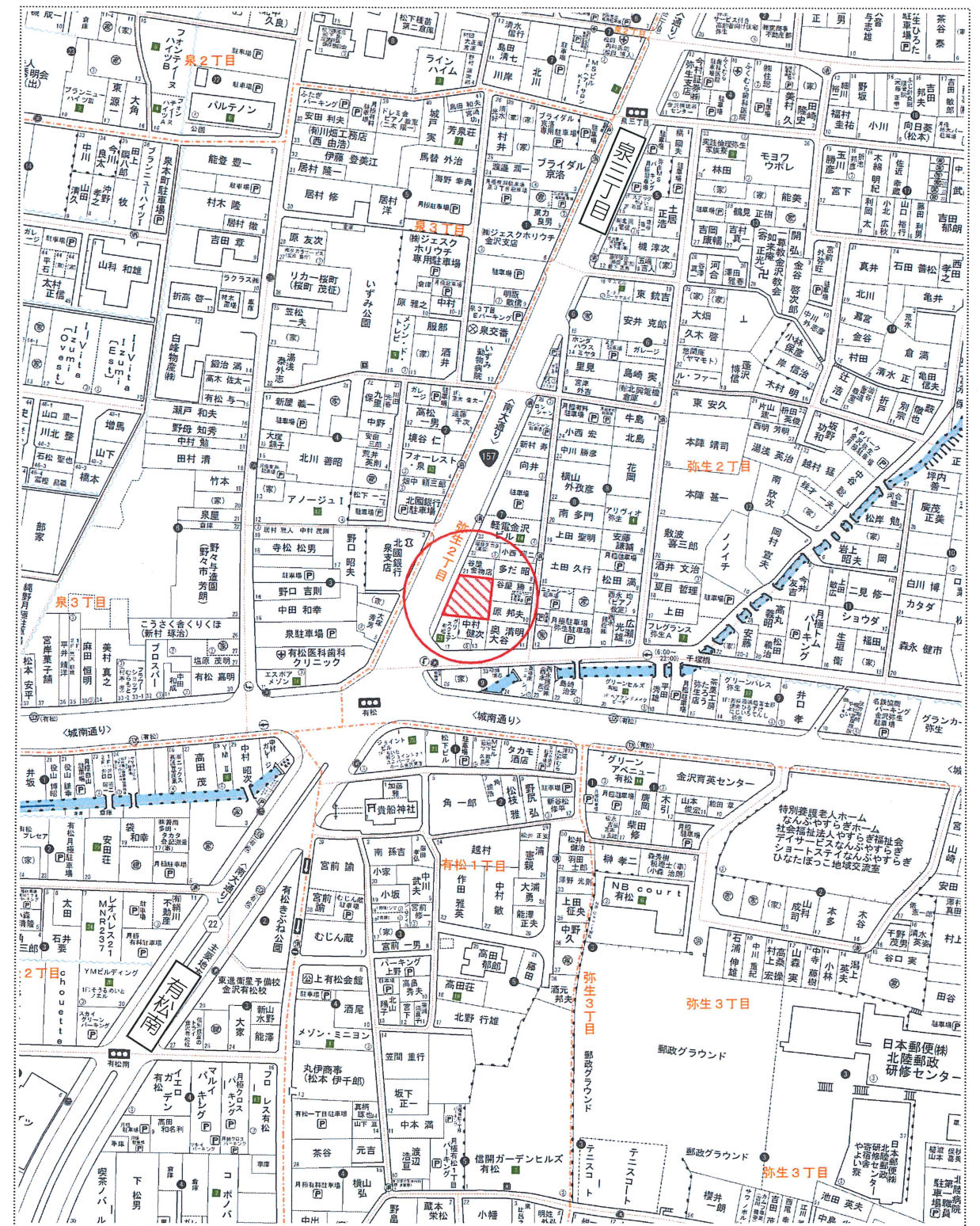


# 売土地 金沢市 弥生2丁目



地番	面積(m <sup>2</sup> )	面積(坪)	間口(m)	道路(m)	坪単価(円)	価格(円)
	253.86	76.79	区画図参照		349,003	26,800,000

所在地	金沢市弥生2丁目459-1、460-1				用途地域	近隣商業	小学校	泉
							中学校	泉
土地	公簿・実測	公簿	地目	宅地	現況	更地	建ぺい率	80%
	私道負担	なし	道路種別	公道	建築条件	なし	容積率	300%
設備	電気		ガス	都市	負担金			なし
	飲水	公営	排水	下水				
その他	交通	北鉄バス「有松」徒歩 約3分		都市計画区域	市街化	引渡日	相談	
備考	■既存敷地内上下水道は現状渡しとします。修復・改善・追加工事等が必要な場合は買主の負担とします。							



南 172

会社名	株式会社アイランドホーム 〒921-8064 金沢市八日市4丁目308 TEL 076-249-6688 FAX 076-249-7080	免許番号	石川県知事 (6)第3434号	報酬額	正規	取引態様	仲介
-----	--	------	--------------------	-----	----	------	----